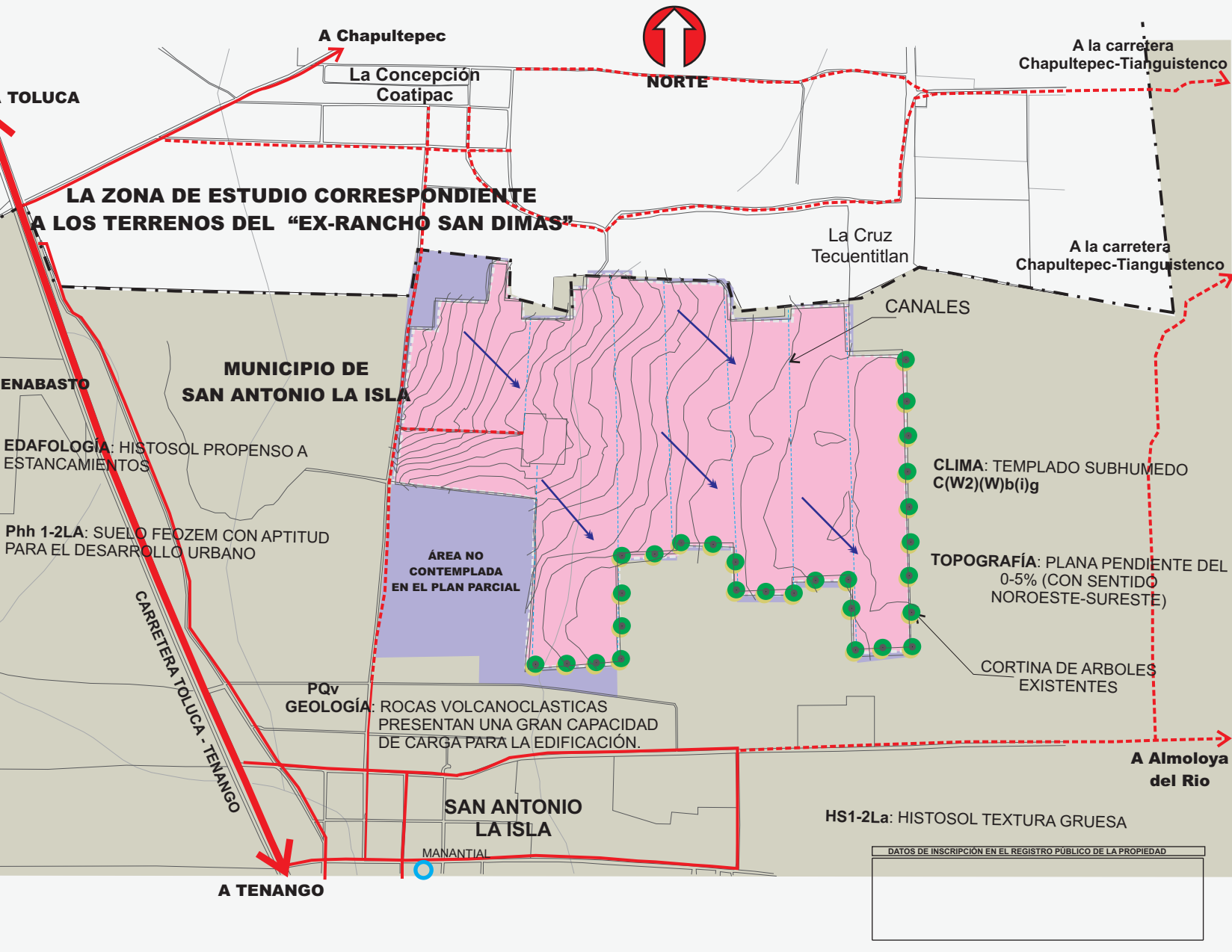


Plan Parcial de Incorporación Territorial "EX-RANCHO SAN DIMAS" SAN ANTONIO LA ISLA.

HIDROLOGÍA / GEOLOGÍA / VEGETACIÓN / CLIMA / EDAFOLOGÍA

4

SIMBOLOGIA TEMATICA



PQv Geología: Rocas]Volcanoclasticas Util para la Industria de la Construcción

Phh Edafología: Histosol suelo apto para la agricultura y para el uso urbano

Clima: C(W2)(W)
Templado subhumedo

Hidrología: manantial en la cabecera
Mantos freáticos a menos de 2mts.
De profundidad

Vegetación: Inexistente en la zona a excepción de Arboles en el limite.

Topografía: Plana 0-5% pendiente

Vialidad Regional

Vialidad Primaria

Vialidad Secundaria

Limite Municipal

Área de Estudio Zona de Plan Parcial de Incorporación Territorial

CONCLUSIONES: EL PREDIO NO PRESENTA NINGÚN TIPO DE PROBLEMA PARA SU APROVECHAMIENTO EN EL DESARROLLO URBANO, ES PLANO Y NO TIENE LIMITANTES NI CONDICIONANTES FISICAS.